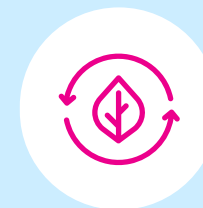
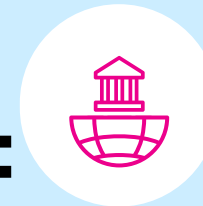
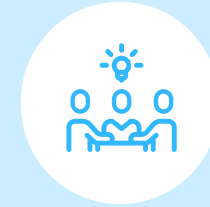
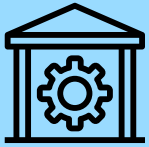




MUSEUMS OF IMPACT

**MAHDOLLISTAJA-MODUULI:
Kuinka organisaatiomme
toimii – Resurssit ja
palveluiden kehittäminen**





MAHDOLLISTAJA-MODUULI: Kuinka organisaatiomme toimii – Resurssit ja palveluiden kehittäminen

Johdanto

Toimiakseen vaikuttavasti museon on tärkeää pohtia sitä, kuinka se hyödyntää resurssejaan ja kehittää toimintatapojaan. Kokoelmat ja muut tietovarannot ovat ainutlaatuinen resurssi ja keskeinen museotoiminnan kulmakivi. On tärkeää, että tätä resurssia käytetään parhaalla mahdollisella tavalla. Toinen keskeinen resurssi on rahoitus, jota tulee käyttää vastuullisesti ja vaikuttavuustavoitteet huomioiden.

On myös välttämätöntä ymmärtää kenelle ja kenen kanssa palveluita suunnitellaan ja toteutetaan. Museon toimintaa, ohjelmistoa ja palveluita suunniteltaessa on pohdittava, vastaavatko ne valittuja vaikuttavuustavoitteita. Osallistavat ja saavutettavat palvelut lisäävät ihmisten mahdollisuuksia olla aktiivisia, osallistua ja kokea kulttuuriperintöä merkityksellisillä tavoilla. Nämä tavoitteet auttavat edistämään museoiden vaikuttavuutta.



MUSEUMS OF IMPACT

Malli on luotu MOI! Museums of Impact -hankkeessa 2022.

MOI-malli on lisensoitu **CC BY 4.0 -lisensillä.**

Visuaalinen suunnittelu
KRUT Collective, krut.fi

www.ne-mo.org/museumsofimpact



Co-funded by the
Creative Europe Programme
of the European Union



Kuinka MOI-mallia käytetään

Keskustelkaa ja arvioikaa tässä moduulissa olevia väitteitä. Jokainen väite arvioidaan asteikolla 1–5 museon tilanteen mukaan.

Asteikko:



5 Toteutuu erittäin hyvin:

Asia toimii käytännössä hyvin, sitä arvioidaan ja kehitetään ja se on toiminnan kannalta erityinen vahvuus.

4 Toteutuu hyvin:

Asia toimii käytännössä hyvin ja sitä arvioidaan ja kehitetään.

3 Toteutuu tyydyttävästi:

Asiaa toteutetaan, mutta sitä ei ole arvioitu tai aktiivisesti kehitetty.

2 Toteutuu huonosti:

Asiaa ei vielä toteuteta, mutta sitä suunnitellaan ja siitä keskustellaan.

1 Ei toteudu tällä hetkellä:

Asiaa ei ole toteutettu, eikä sen toteuttamista ole suunniteltu.



Jos väite on museon kannalta epäolennainen, sitä ei tarvitse arvioida. Tämä voidaan tehdä valitsemalla ohitusnuoli.

Seuraavat vaiheet voivat olla hyödyllisiä yhteisen näkemyksen muodostamisessa:

- Arviointiprosessissa keskeiset asiat tunnistetaan. Samalla tunnistetaan ne asiat, joista ollaan samaa tai eri mieltä. Tärkeimmät havainnot ja huomautukset kirjataan.
- Tärkeimmistä erimielisyyksistä keskustellaan.
- Tavoitteena on muodostaa yhteinen näkemys arvioitavasta asiasta. Tämän tulee perustua konkreettiseen näyttöön toiminnasta ja sen tuloksista. Jos asiasta on vaikea muodostaa yhteistä näkemystä, asteikkoarvoa 3 ei tule käyttää kompromissina. Kyseistä asiaa tulisi tarkastella asteikon kuvaus huomioiden (esim. 2 - Toteutuu huonosti: Asiaa ei vielä toteuteta, mutta sitä suunnitellaan ja siitä keskustellaan) ja pohdittava sitä suhteessa museon nykyiseen toimintaan.

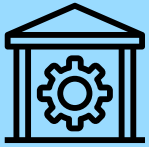
Joillekin kysymyksille asteikon kuvaukset eivät välttämättä ole täysin sopivia ja asteikkoa voi käyttää soveltaen.

Jokaisen aihekokonaisuuden lopussa on tilaa muistiinpanoille. Tärkeimmät arviointiin liittyvät havainnot ja perustelut voidaan kirjata tähän kenttään.

! Voit käyttää Tab- ja nuolinäppäimiä selataksesi väitteitä ja niiden arviointiasteikkoja työkirjassa. Työkirja on suunniteltu niin, että se on käytettävissä näytönluohjelmissa.

! Suosittelemme poistamaan kenttien korostuksen käytöstä PDF-lukijassa, jotta PDF-lomakkeet näkyvät tarkoitetulla tavalla.

Adobe Acrobatissa: siirry kohtaan Asetukset > Lomakkeet > Korosta väri. Poista valinta ruudusta "Näytä kenttien reunaväri".



MAHDOLLISTAJA-MODUULI: Kuinka organisaatiomme toimii – Resurssit ja palveluiden kehittäminen

KOKOELMAT JA SISÄLLÖT

Hyödynnämmekö resurssejamme aktiivisesti vaikuttavuustavoittemme saavuttamiseksi?

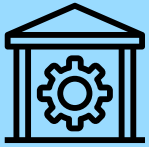
1. Meillä on selkeä kokoelmaprofiili, jonka kirkastamista jatkamme edelleen.

2. Kokoelmamme ovat aktiivisessa käytössä, kun pyrimme vaikuttavuustavoitteisiimme.

3. Kokoelmamme ja sisältömme ovat helposti kaikkien toimintojemme käytettävissä ja saavutettavissa.

4. Koko työyhteisömme osallistuu keskusteluun kokoelmiemme arvosta ja merkityksestä.





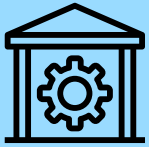
**MAHDOLLISTAJA-MODUULI: Kuinka
organisaatiomme toimii – Resurssit
ja palveluiden kehittäminen**

KOKOELMAT JA SISÄLLÖT

Hyödynnämmekö resurssejamme aktiivisesti vaikuttavuustavoitteidemme saavuttamiseksi?

**5. Varmistamme kokoelmiemme ja
tietovarantojemme kestävän pitkäaikaissäilytyksen
(sekä fyysisen että digitaalisen).**

Keskustelumuistiinpanot:



**MAHDOLLISTAJA-MODUULI: Kuinka
organisaatiomme toimii – Resurssit
ja palveluiden kehittäminen**

TALOUS

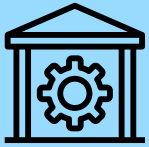
Pystymmekö hyödyntämään taloudelliset resurssimme riittävän hyvin vaikuttavuustavoitteiden saavuttamiseksi?

6. Rahoitusmallimme mahdollistaa resurssien kohdentamisen ja priorisoimisen vaikuttavuustavoitteidemme mukaisesti.

7. Taloutemme johtaminen ja suunnittelu tukevat vaikuttavuustavoitteiden saavuttamista.

8. Etsimme ulkopuolista rahoitusta ja uusia kumppaneita, jotka parhaiten tukevat vaikuttavuustavoitteitamme.

Keskustelumuistiinpanot:



**MAHDOLLISTAJA-MODUULI: Kuinka
organisaatiomme toimii – Resurssit
ja palveluiden kehittäminen**

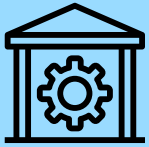
YLEISÖT

Tunnetmeko yleisömmme?

9. Tunnetmeko sekä lähipalveluidemme että verkkopalveluidemme erilaiset yleisöt, ja keräämme ja analysoimme kävijätietoja.

10. Laajennamme yleisöpohjaamme ja tavoitamme erilaisia yleisöitä vaikuttavuustavoitteidemme mukaisesti.

Keskustelumuistiinpanot:



MAHDOLLISTAJA-MODUULI: Kuinka organisaatiomme toimii – Resurssit ja palveluiden kehittäminen

PALVELUT

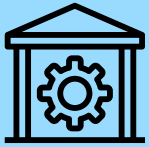
Kuvastaako palveluvalikoimamme asettamiemme vaikuttavuustavoitteita?

11. Kaikki palvelumme, verkkopalvelut mukaan lukien, on suunniteltu niin, että ne tukevat vaikuttavuustavoitteitamme.

12. Kehitämme palveluitamme, mukaan lukien digitaalisia, asiakas- ja kävijätutkimuksista saadun tiedon perusteella.

13. Digitaaliset palvelumme täydentävät ja syventävät muita palveluitamme.

Keskustelumuistiinpanot:



MAHDOLLISTAJA-MODUULI: Kuinka organisaatiomme toimii – Resurssit ja palveluiden kehittäminen

SAAVUTETTAVUUS

Ovatko palvelumme kaikkien hyödynnettävissä ja saavutettavissa?

14. Tarjoamme asiakkaillemme ja yleisöllemme turvallisen tilan.

15. Palvelumme ovat inklusiivisia ja helposti saavutettavia erilaisille asiakkaille ja yleisöille.

16. Osaamme palvella yleisöjä, joilla on erityistarpeita.

17. Digitaaliset palvelumme on suunniteltu mukautumaan erilaisten käyttäjien tarpeisiin.

Keskustelumuistiinpanot:



Olette nyt käyneet läpi moduulin
Resurssit ja palveluiden kehittäminen.

Havaintojen ja keskustelujen perusteella olette todennäköisesti tunnistaneet museonne vahvuuksia ja kehittämiskohteita.

Voitte tallentaa tärkeimmät havainnot ja muistiinpanot tänne. Nämä muistiinpanot ovat ensimmäinen askel museonne vaikuttavuuden kehityspolulla.

Keskustelkaa ja pohtikaa:

Mitkä ovat museomme vahvuudet resursseissa ja palveluiden kehittämisessä ja miten näitä voisi vahvistaa entisestään?

Mitä museossamme olisi hyvä vielä kehittää resurssien ja palveluiden kehittämisen osalta?